

PARIS

21-27.07.2010



היום הראשון
21.07.2010



זהו... ממריאים אל מעל העננים...



עובדים מעל אדמת מולדת





מבניין האקדמיה למוזיקה
צועדים לכיוון גלרי-להפייט



גלרי-להפיט
Galeries Lafayette



גלרי-להפיית
Galeries Lafayette





גלרי-להפיט
Galeries Lafayette





אנחנו בדרכנו למגדל אייפל...
מגדל אייפל הוא מגדל ברזל בפריז, בירת צרפת
המתנשא לגובה של כ-300 מטר.
המגדל נבנה בשנת 1889 ע"י המנהנדס גוסטב
אייפל, לכבוד התערוכה העולמית שהתקיימה בפריז
במלאת 100 שנה למהפכה הצרפתית.
הבנייה ארכה שנתיים, חודשיים וחמישה ימים
והמגדל נחנך ב- במרץ 1889.
במגדל 1,665 מדרגות, וניתן לעלות אליו במעלית
מהירה, שתורים ארוכים מאוד משתרכים לפתחה.
עלות בניית המגדל כוסתה בתוך שנה, ממכירת
כרטיסי כניסה לתערוכה.
כשישה מיליון מבקרים פוקדים את האתר מדי שנה

מגדל אייפל - Tour Eiffel



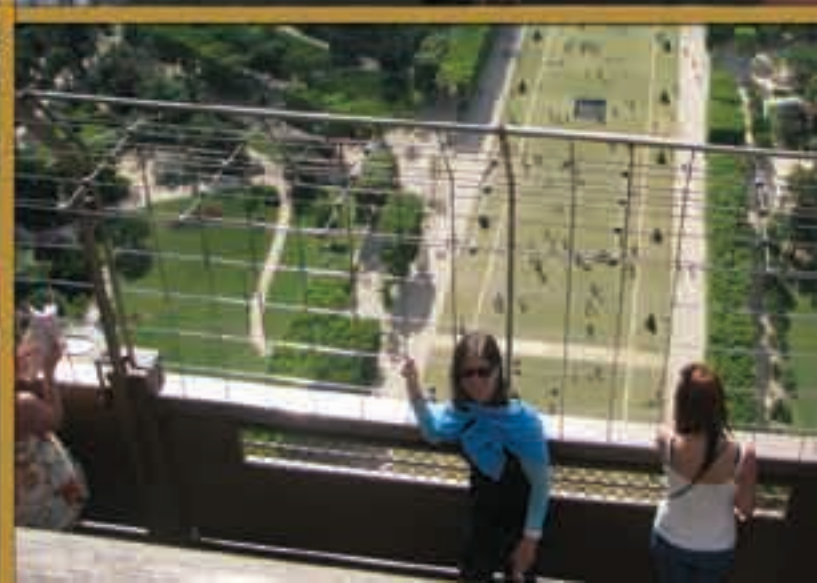
מגדל אייפל בעת הקמתו







עלינו במעלית לקומה השנייה במגדל...
בערך... חצי מגובה המגדל





נהר הסיין



תצפית על פריז מהאיפל



בזיליקת הלב הקדוש
הסקרה קאר
על גבעת מונמארטר





מבט על המרפסת מול מגדל אייפל



מבט על מרבדי הדשא
למרגלות המגדל





עלינו במעלית... יורדים למטה ברגל במדרגות





עשרות דוכנים פיראטיים
לממכר מזכרות



התורים למעלית האיטא שג'יאו הולכים ומתרכבים





חוצים את הגשר אל עבר המרפסת המשקיפה אל האיפל



מבט אל האיפל מכיוון המרפסת



nicole

nicole



מבט אל האיפל מכיוון המרפסת



שער הניצחון Arc de Triomphe בניין שארל דה גול



קבר החייל האלמוני מתחת לשער הניצחון

שער הניצחון נבנה לפי פקודתו של נפוליאון לאחר ניצחונו בקרב אוסטרליץ. הבנייה החלה בשנת 1806 ונסתיימה רק 30 שנה לאחר מכן, בשנת 1836. גובהו כ-50 מ', ורוחבו כ-45 מ'. העלייה מתבצעת בתוך רגל אחת של השער, והירידה מתבצעת דרך הרגל השנייה, בגרם מדרגות מפותל בצורת שבלול. השער ממוקם בסופו של רחוב השאנז אליזה. הגישה אל שער הניצחון היא דרך מנהרה תת-קרקעית מתחת לשער הניצחון נמצא קבר החייל האלמוני. ב-15 בדצמבר 1840 הובאה גופתו של נפוליאון לפריז, ותהלוכת הלוויה עברה מבעד לשער בדרכה לארמון האינולייד, שם הוא קבור, וזו הייתה הפעם הראשונה והיחידה בה עבר נפוליאון תחת שער הניצחון.



שקיעה מבעד שער הנצחון-מבט משאנז אליזה



צבא גרמניה הנאצית ליד שער הנצחון
לאחר כיבוש פריז במלחמת העולם השנייה.



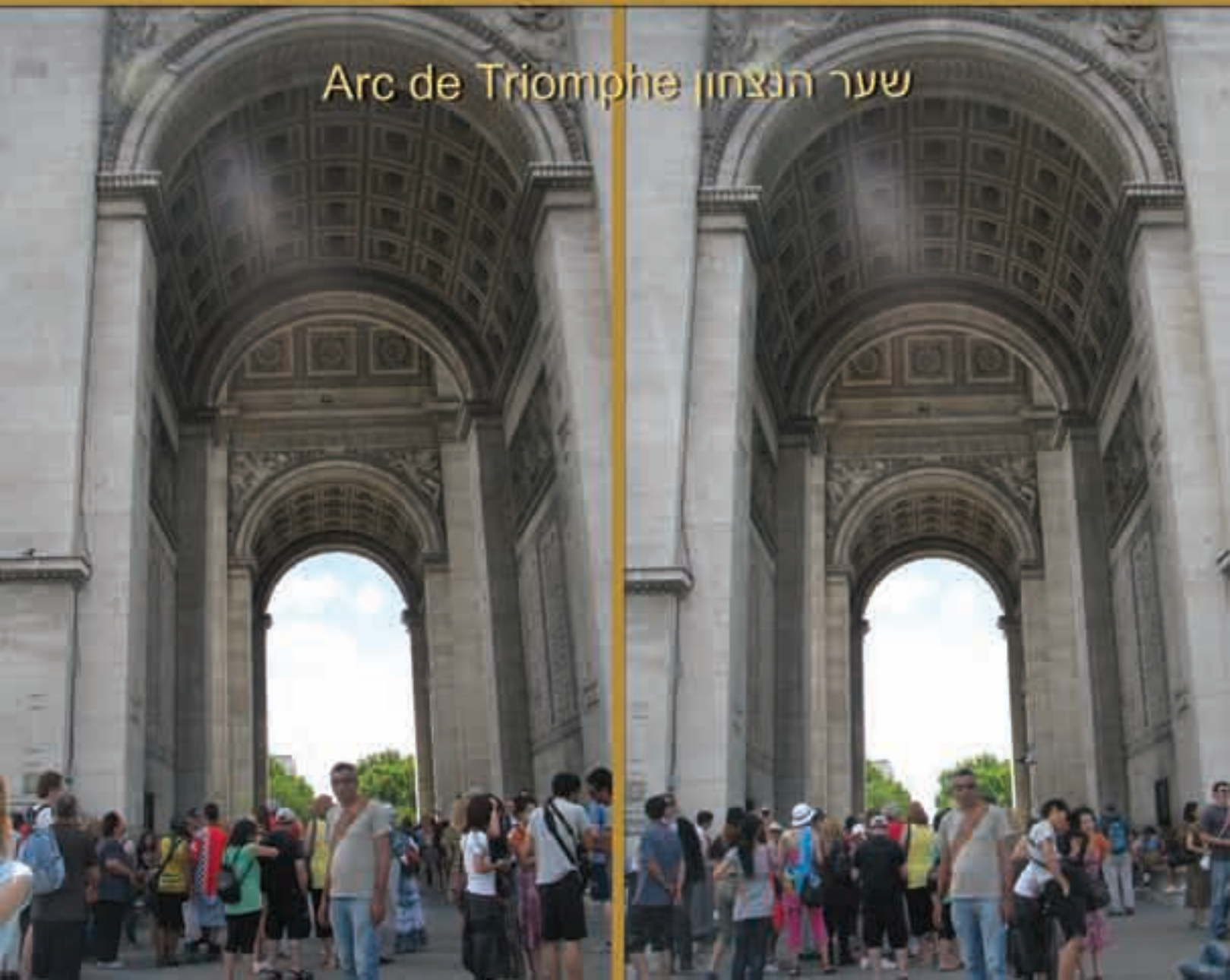
פסלו של שארל דה גול בשאנז אליזה
כאילו צועד לאורך השדרה.



מצעדו של שארל דה גול לאחר שחזר פריז
בשנת 1944.



במנהרה התת-קרקעית
לכיוון שער הנצחון



שער הנצחון Arc de Triomphe

גג המבנה לפני היציאה לתצפית



למרגלות השער

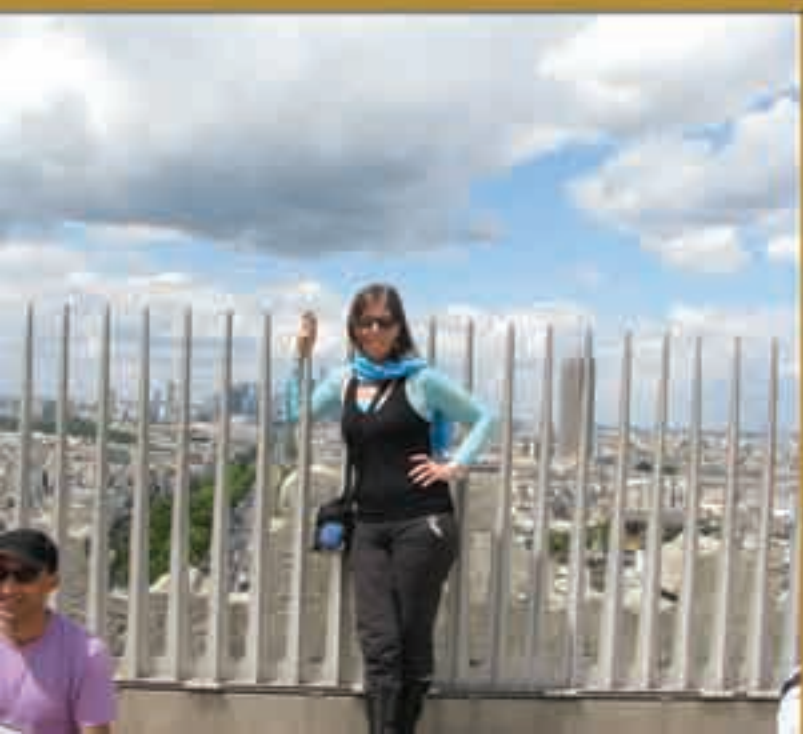




מגדל אייפל מגג שער הנצחון



תצפית משער הנצחון







תערוכה
מבית פגו
ב... שאנז אליזה



בפריז 20,000 בתי קפה

כמה מאפיינים חשובים לבתי הקפה בפריז:
בשל מספרם הרב הם נראים בכל רחוב ופינה,
בתי הקפה מלאים לאורך כל שעות היום והלילה,
חוב בתי הקפה מסודרים בצורה ייחודית... שורות שורות, כאשר כל השורות
פונות לכיוון הרחוב... מדהים!



אנחנו ישר נכנסים לעניינים ובכל הזדמנות יושבים בבית קפה שורה ראשונה...

שורה ראשונה
ב... שאנו אליזה





כנסית המדלן ע"ש מריה מגדלנה

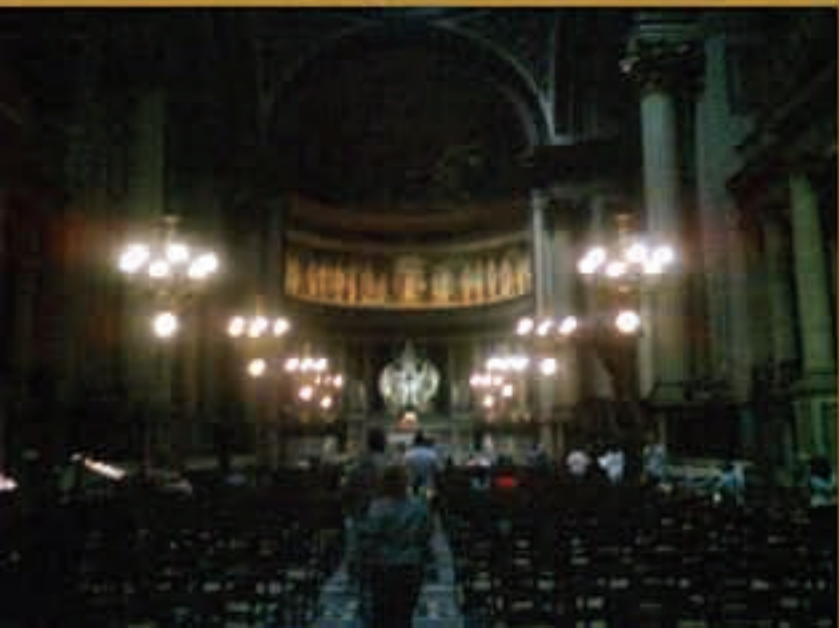
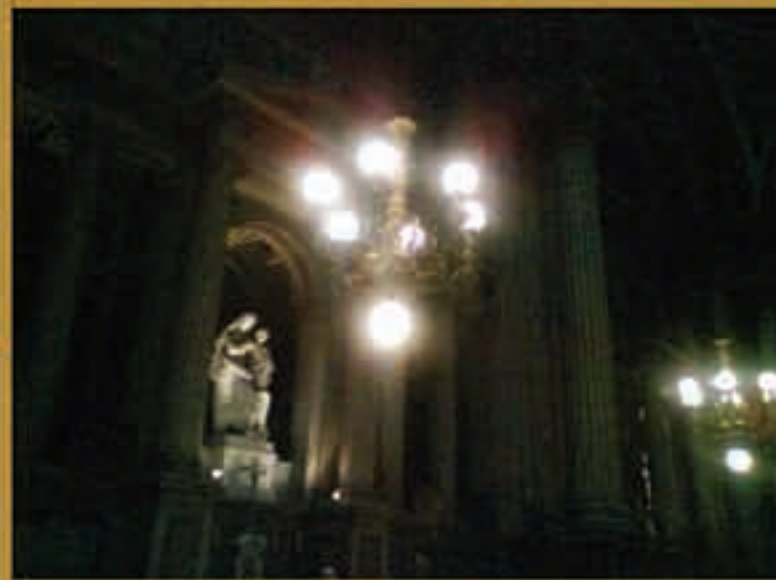
D·O·M·S·V·B·I·N·V·O·C·S·M·M·A·G·D·A·L·E·N·A·E





על דלתות הכנסייה
תבליטים מסיפורי התנ"ך







ניקר ונדום Vend place



ככר ונדום היא היקרה
בפריז. המחירים בחלונות
הראווה הנעים בין עשרות
אלפי למאות אלפי יורו לפריט
יעידו על-כך.
במרכז הככר עמוד ברונזה
בגובה 44 מטר ובראשו פסל
של נפוליאון בלבוש קיסרי.
מלון ריץ' נמצא באחד
מבנייני הככר.

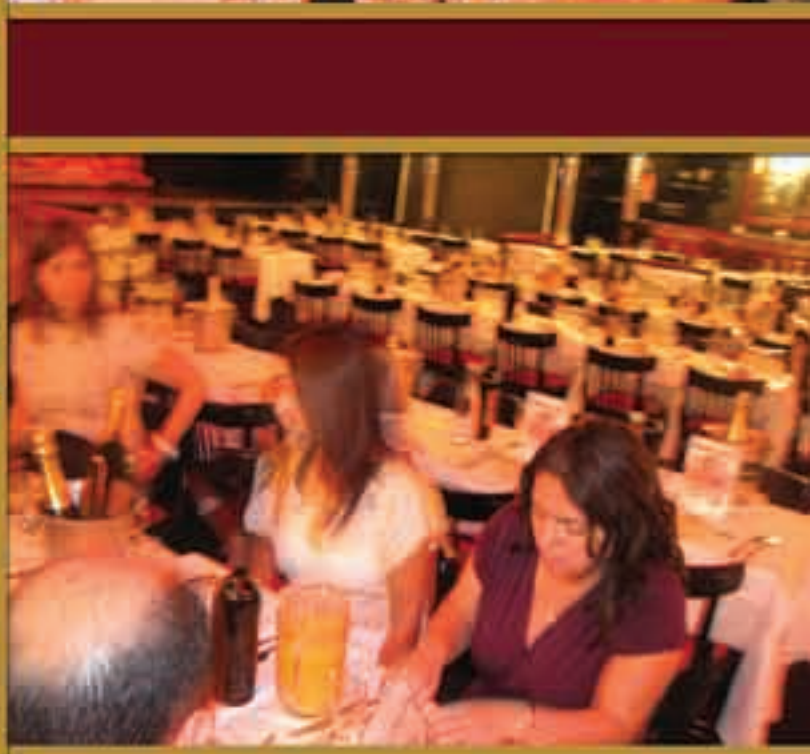


ארוחת ערב והופעה
במועדון פראדיז לאטיין



PARADIS LATIN
Cabaret





BON JOUR...

היום השלישי 23.07.2010

אנחנו בדרכנו לנורמנדי Normandie בצפון צרפת, מרחק שעתיים נסיעה מפריז. נבקר בעיר הגדולה בנורמנדי רואן (Rouen), בה מתגוררים 114,000 תושבים. העיר שוכנת לגדות נהר הסן (Seine), אשר לגדותיו שוכנת גם פריז. ז'אן ד'ארק, הועלתה למוקד ברואן, שם ניתן לראות גם היום אזכורים רבים שלה. ז'אן ד'ארק הידועה גם בכינויים הבתולה מאורליאן והעלמה מאורליאן, הייתה מצביאה צרפתייה אשר מילאה תפקיד מפתח בתהליך שחרור צרפת מהכיבוש האנגלי בזמן מלחמת מאה השנים במאה ה-15. ז'אן ד'ארק נחשבת לגיבורה לאומית של צרפת. הפלישה לנורמנדי במלחמת העולם השנייה הייתה הפלישה הימית של בעלות הברית לנורמנדי, הכבושה על ידי גרמניה הנאצית, ב-6 ביוני 1944. בפלישה נטלו חלק 156,000 חיילים, ב-12,000 כלי טיס ו-6,900 כלי שיט, והיא נחשבת לפלישה הימית ולמבצע הצבאי הגדולים ביותר בהיסטוריה.



פסלה של ז'אן ד'ארק בקתדרלת נוטרדאם בפריז



המגדל בו הוחזקה לפני המשפט



ז'אן ד'ארק, דיוקן מסביבות 1485



העיר רואן
נורמנדי

מדג אוויר סגרירי, קר וגשום



כנסית נוטרדאם דאן, נוירמנדי











יאללה... Shopping



רואן, נורמנדי

העיירה הצ'ורית-קסומה
און-פלור, נרמנדי



און-פלוור, נורמנדי



לא מפספסים...
תמונה בבית-קפה...שורה ראשונה





און-פלור, נורמנדי



און-פלור, נורמנדי



הגשר עולה



און-פלוור, נורמנדי







דלת השירותים במסעדה... לגמדים



חלונות ראווה



המאכל הכי נפוץ במקום
הוא פירות-ים
Fruits de la mer
בתאבון!... יפה



און-פלור, נורמנדי

GALE

TABLEAUX

היום הרביעי 24.07.2010

ארמון פונטנבלו Château de Fontainebleau



ארמון מלכותי בסגנון הרנסאנס בסמוך לעיר פונטנבלו שבצרפת. הארמון, הממוקם כ-55 ק"מ מדרום-מזרח למרכז פריז, שימש כמשכנם של מלכי צרפת וריבוניה. למן פרנסואה הראשון ועד הקיסר נפוליאון ה-3 הארמון הוא מהגדולים בארמונות המלכות של צרפת. המהפכה הצרפתית לא היטיבה עם הארמון, אולם הוא חזר לגדולתו עם תחילת קיסרותו של נפוליאון בונפרטה ב-1,804, שהחליט להפוך את הארמון סמל לשלטונו, כאלטרנטיבה לארמון ורסאי הריק. אל ארמון פונטנבלו נמלט נפוליאון כאשר החליט הסנאט הצרפתי להדיחו באפריל 1814, ומשם יצא לגלות.



ארמון פונטנבלו Château de Fontainebleau





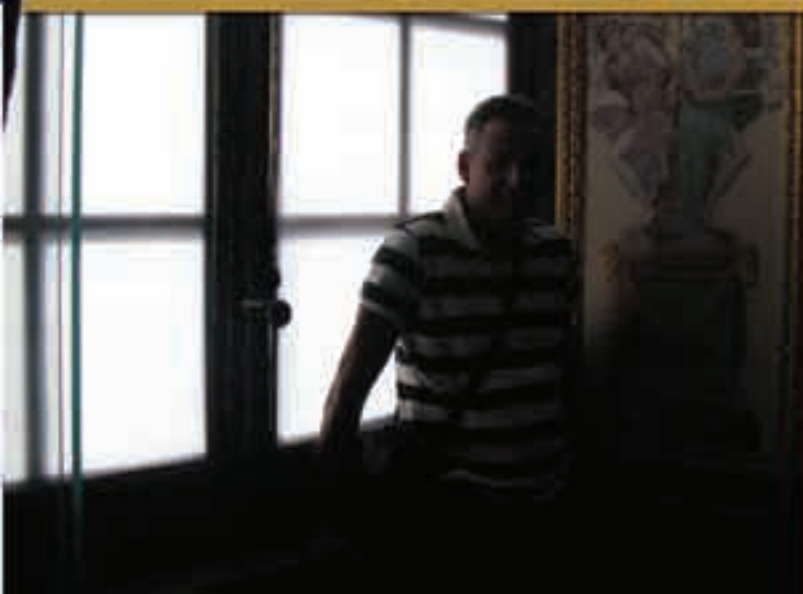
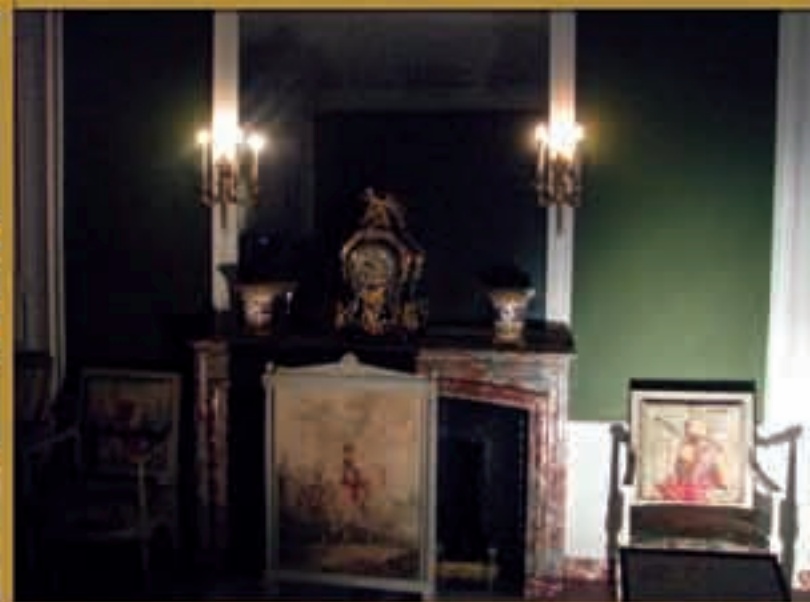
אנחנו מקבלים אוזנייה לשמיעת הסבריו של המדריך גידי ויוצאים לסיור בארמון



ארמון פונטנבלו Château de Fontainebleau



ארמון פונטנבלו Château de Fontainebleau





ארמון פונטנבלו Chateau de Fontainebleau



Château de Fontainebleau ארמון פונטנבלו





ארמון פונטנבלו Chateau de Fontainebleau





ארמון פונטנבלו Chateau de Fontainebleau



ארמון פונטנבלו Château de Fontainebleau



ארמון פונטנבלו Château de Fontainebleau

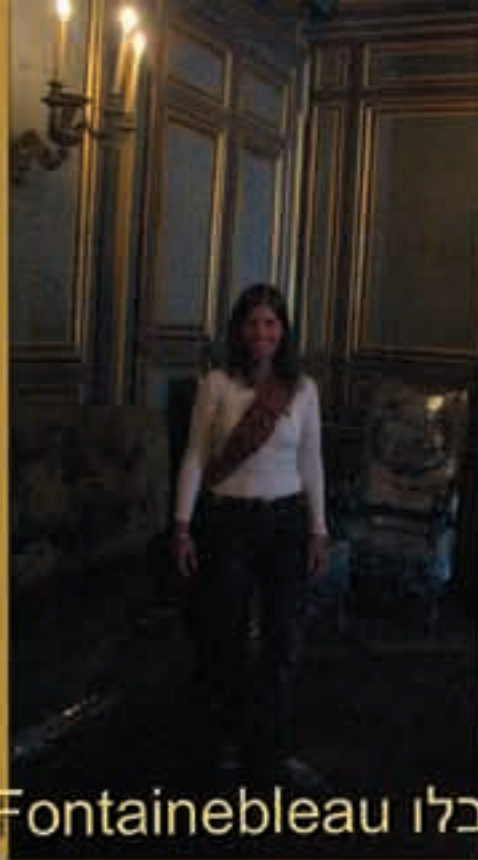




איזה תקרות...



ארמון פונטבלו Château de Fontainebleau

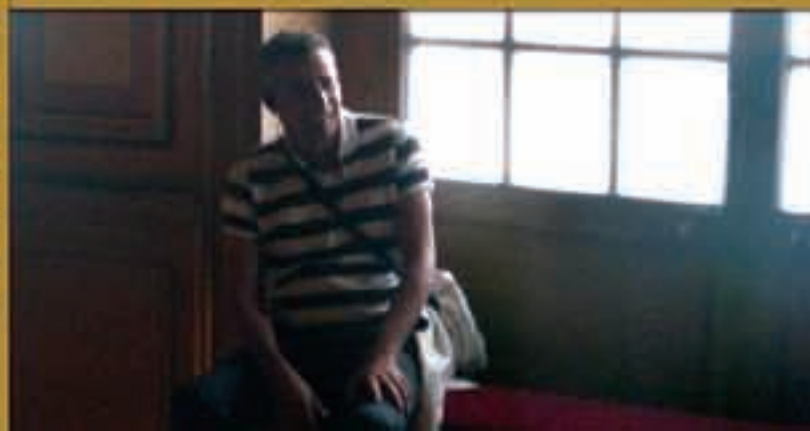


ארמון פונטנבלו Château de Fontainebleau





ארמון פונטנבלו Château de Fontainebleau

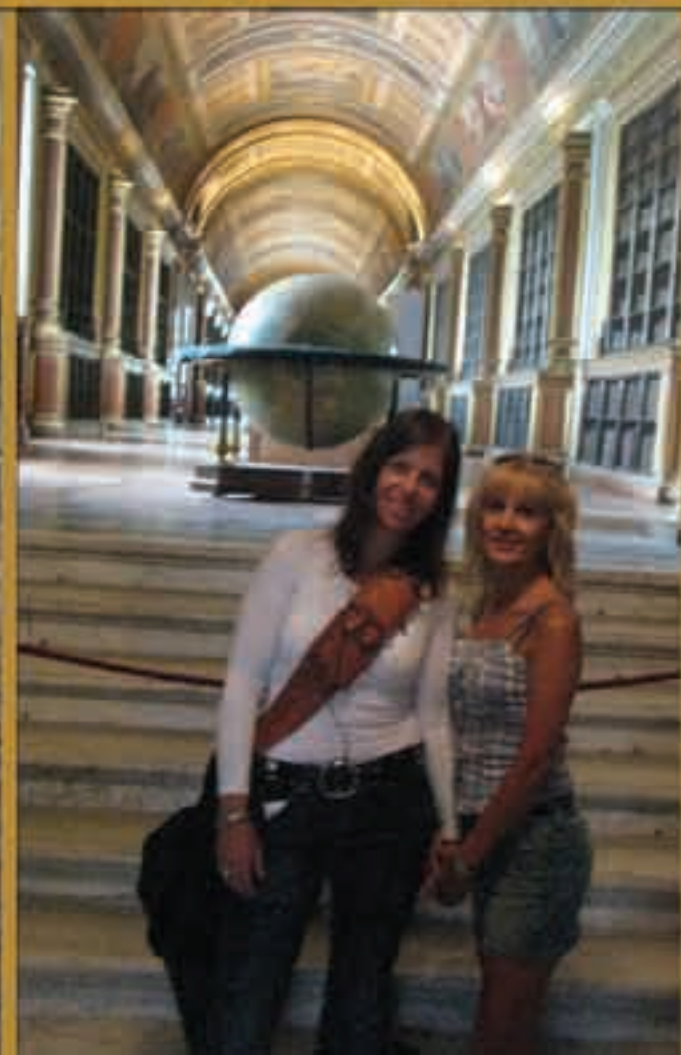




ארמון פונטבלו Château de Fontainebleau



ארמון פונטנבלו Chateau de Fontainebleau
ספריית הארמון - מכילה עשרות אלפי ספרים
שיהיה...





Château de Fontainebleau ארמון פונטבלו



ארמון פונטנבלו Chateau de Fontainebleau



כסאו של
נפוליאון בונפרטה





האמבטיה של
נפוליאון בונפרטה



המיטה של
נפוליאון בונפרטה

ארמון פונטנבלו Chateau de Fontainebleau





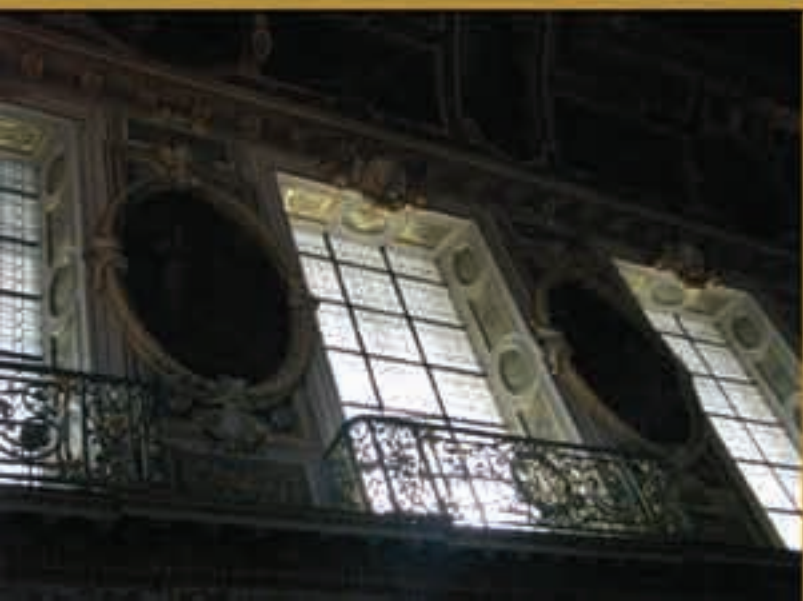
כלי האוכל המלכותיים



ארמון פונטנבלו Château de Fontainebleau



ארמון פונטנבלו Chateau de Fontainebleau
הכניסה בתוך הארמון





Château de Fontainebleau ארמון פונטנבלו





ארמון פונטנבלו Chateau de Fontainebleau
חצר הארמון



ארמון פונטנבלו Château de Fontainebleau

חצר הארמון



מוזיאון הלובר, פריז Musée du Louvre



הלובר בשנת 1908



מוזיאון הלובר הוא אחד המוזיאונים הוותיקים, הגדולים והמפורסמים ביותר בעולם. הלובר הוא המוזיאון הגדול ביותר בפריז. במבנה המוזיאון היה בעבר ארמון מלכותי, וכיום הוא משכן של יצירות אמנות מהמפורסמות והיפות בעולם. המונה ליזה, המדונה והילד עם אנה הקדושה והמדונה של הסלעים של לאונרדו דה וינצ'י, ונס ממילו של אלכסנדרוס מאנטיוכיה וניקה מסמותריקה ועוד פסלים, ציורים ויצירות אמנות היסטוריות, סה"כ 35,000 יצירות. הלובר מוביל כמוזיאון האמנות המבוקר ביותר בעולם. במסגרת שיפוץ המוזיאון בשנות ה-80 נבנתה כניסה תת-קרקעית חדשה למוזיאון דרך מרכז הרחבה, ומעליה נבנתה פירמידת זכוכית.

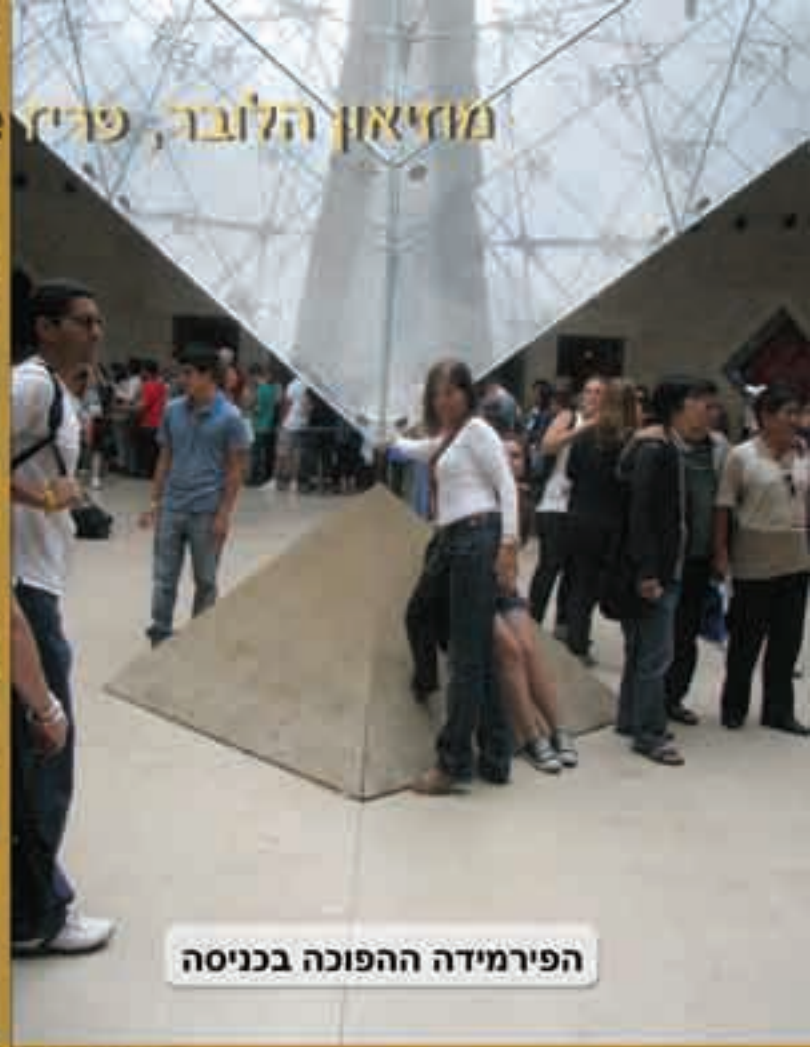


את היסודות המקוריים של מצודת הלובר מימי הביניים, ניתן לראות כיום מתחת למוזיאון.



קומת הכניסה למוזיאון

מוזיאון הלובר, פריז Musée du Louvre



הפירמידה ההפוכה בכניסה



מוזיאון הלובר, פריז Musée du Louvre



מוזיאון הלובר, פריז Musée du Louvre



מוזיאון הלובר, פריז Musée du Louvre



פסל הרקולס עם התמונן בעל שמונת הראשים





מוזיאון הלובר, פריז Musée du Louvre



מוזיאון הלובר, פריז Musée du Louvre



ד'אן ד'ארק



הפרידה מנפוליאון
בחצר ארמון הפונטהבלו



מוזיאון הלובר, פריז Musée du Louvre



היצירה המפורסמת ביותר בעולם
המונה ליזה של ליאונרדו ד'ה וינצי,
המסתכלת לעבר הצופים בה מכל נקודה בחדר
ועל שפתיה מעין "חיוך" מיסתורי



מוזיאון הלובר, פריז Musée du Louvre



פסל ניקה מסמותרקה המתאר את האלה
כדמות מכונפת הניצבת מול הרוח.
הוא נחשב לאחד מאוצרות האמנות הגדולים
של המוזיאון, אף על פי שידיו וראשו
אבדו במרוצת השנים



מוזיאון הלובר, פריז Musée du Louvre





Venus de Milo ונוס ממילו
הינו פסל יווני עתיק.
יש אומרים כי הוא המפורסם שבפסלים היווניים.
הפסל הוא פסלה של האלה אפרודיטה
(ונוס במיתולוגיה הרומית), אלת האהבה והיופי.

מוזיאון הלובר, פריז Musée du Louvre





Musée du Louvre מוזיאון הלובר, פריז



הפסל השוכב
מצד אחד אשה ומצד השני גבר



גבר



מוזיאון הלובר, פריז Musée du Louvre



קתדרלת נוטרדאם פריז Cathédrale Notre-Dame de Paris



משמעות שמה של הקתדרלה בצרפתית היא "גבירתנו".
כנסיות וקתדרלות רבות בצרפת ובמדינות דוברות צרפתית
אחרות קרויות בשם "נוטרדאם" (על שם מרים, אם ישו)
הקתדרלה היא אתר סיפורו של הגיבן מנוטרדאם שכתב
ויקטור הוגו, וכן מקום ההשראה ל"עלובי החיים".
ברחבה בחזית- "נקודת האפס" ממנה מודדים את כל
המרחקים מפריז ולפי האמונה, הנקודה שאם תעמוד
עליה...תחזור לפריז.



נקודת האפס



קתדרלת נוטרדאם פריז Cathédrale Notre-Dame de Paris

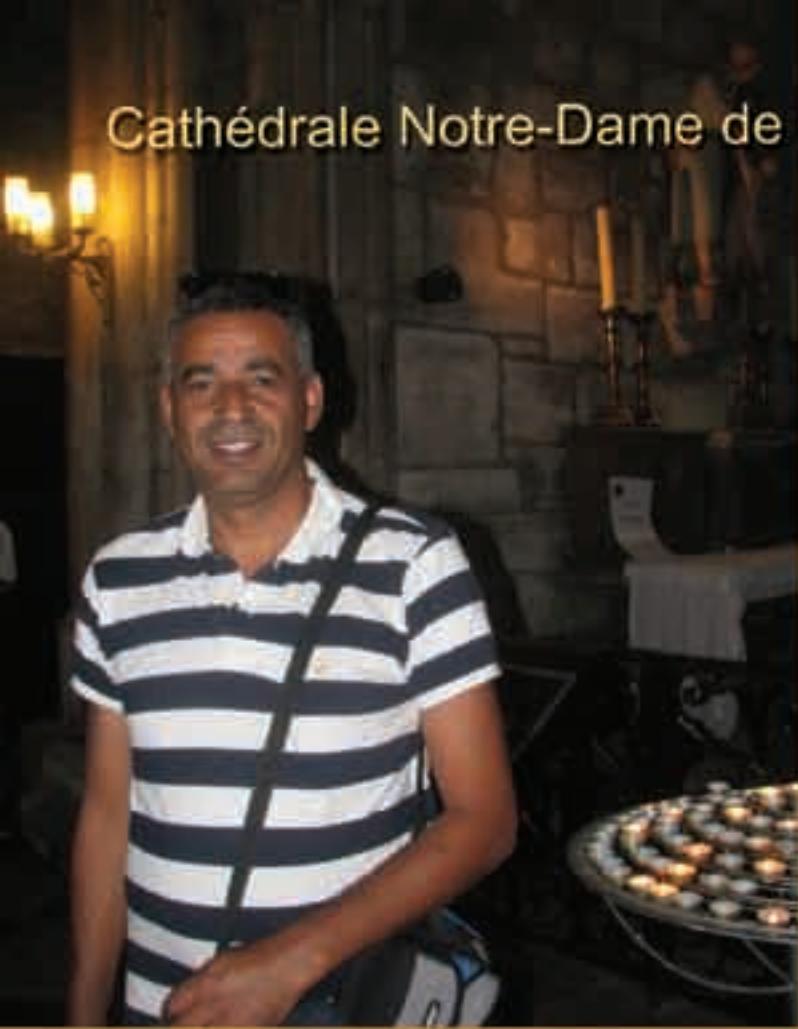




קתדרלת נוטרדאם פריז Cathédrale Notre-Dame de Paris



Cathédrale Notre-Dame de Paris קתדרלת נוטרדאם פריז





קתדרלת נוטרדאם פריז Cathédrale Notre-Dame de Paris



קתדרלת נוטרדאם פריז Cathédrale Notre-Dame de Paris



ז'אן ד'ארק



אם אין שורה ראשונה... לא יושבים



המלצר הכי "קרוע"
ברובע הלטיני
ובפריז בכלל



הרובע הלטיני



היום החמישי 25.07.2010 עמק הלואר



הטירה שאמבור Château de Chambord



עמק הלואר הוא תצוגה מרהיבה של נוף, תרבות ואדריכלות, וכולל ערים עתיקות, כפרים ציוריים ומספר יוצא דופן של טירות, שנבנו בידי אצולת צרפת ומלכיה לאורך הדורות טרום המהפכה הצרפתית.

טירת שאמבור זוהי הטירה הגדולה ביותר בעמק הלואר. את הטירה תיכנן ושירטט ליאונרדו דה וינצ'י ובנייתה נסתיימה רק לאחר מותו. גם פה כמו בשאר הארמונות והטירות מהתקופה, יוצרים אגם מלאכותי שמטרתו-השתקפות הארמון במימי האגם, אנחנו רואים את הטירה רק מבחוץ, ומבקרים בסמוך אליה לשוק איכרים קטן, בו מגוון לחמים טריים.

לקראת הצהריים נגיע לעיירה רואז, בה אנו מטיילים ברחובותיה הצרים, קונים לעופר חרב אבירים ואוכלים צהרים על שפת הנהר העובר בסמוך.

בעיירה היה קבור ליאונרדו דה וינצ'י שמת ב-1519 במהפכה הצרפתית זרקו משם את גופתו. בעיירה דגמים של רבות מיצירותיו והמצאותיו. לאונרדו דה וינצ'י איש אשכולות איטלקי, מגדולי אמני הרנסאנס. לאונרדו דה וינצ'י היה מדען, מתמטיקאי, מהנדס, ממציא, אנטומאי, צייר, פסל, אדריכל ומוזיקאי מצטיין.

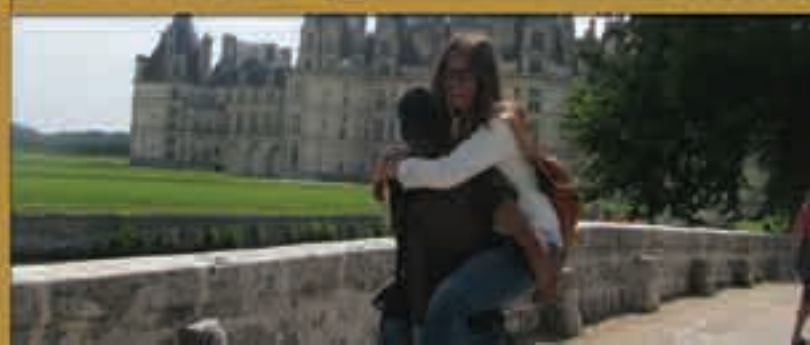
ציורו של ליאונרדו - המונה ליזה, המוצג בלובר, הינו היצירה המפורסמת ביותר בעולם.



השירה שאמבור Château de Chambord



חטירה שאמבור Château de Chambord



הטיירה שאמבור Château de Chambord



שוק האיכרים המקומי



העיירה רואז (עמק הלואר) - מבט מכיוון הנהר



העיירה רואז - ארוחת צהרים על שפת הנהר



טיירת שאנונסו (עמק הלואר) Château de Chenonceau



טיירת שאנונסו היפה מבין טיירות עמק הלואר, עברה בעלים רבים ברבות השנים, הבולטים שבהם הנרי ה-2, פילגשו דיאן דה פואטייה ואשתו, המלכה ששלטה בצרפת לאורך 50 שנה, קתרין דה מדיצ'י. במהלך מלחמת העולם הראשונה שימשה הגלריה בטיירה כבית חולים צבאי. במהלך מלחמת העולם השנייה שימשה הטיירה דרך לבריחה מהנאצים.

אחרי מלחמת העולם ה-2 רכשה את הטיירה משפחת מונייה והיא נמצאת בבעלות המשפחה גם כיום. בצרפת חוק המתיר לרכוש חפצי אמנות מבלי לשלם מס, וכך, שנים רבות רכשת המשפחה רהיטים ויצירות אמנות ומתחזקת את הטיירה. הטיירה פתוחה לקהל, והיא הטיירה המתוירת ביותר בצרפת אחרי ארמון ורסאי. מבקרים בה בעונת הטיירות בכל יום 30,000 תיירים.



טיול שאנונסו (עמק הלואר) Château de Chenonceau



אזור מגורי העובדים



טירת שאנונסו (עמק הלואר) Château de Chenonceau

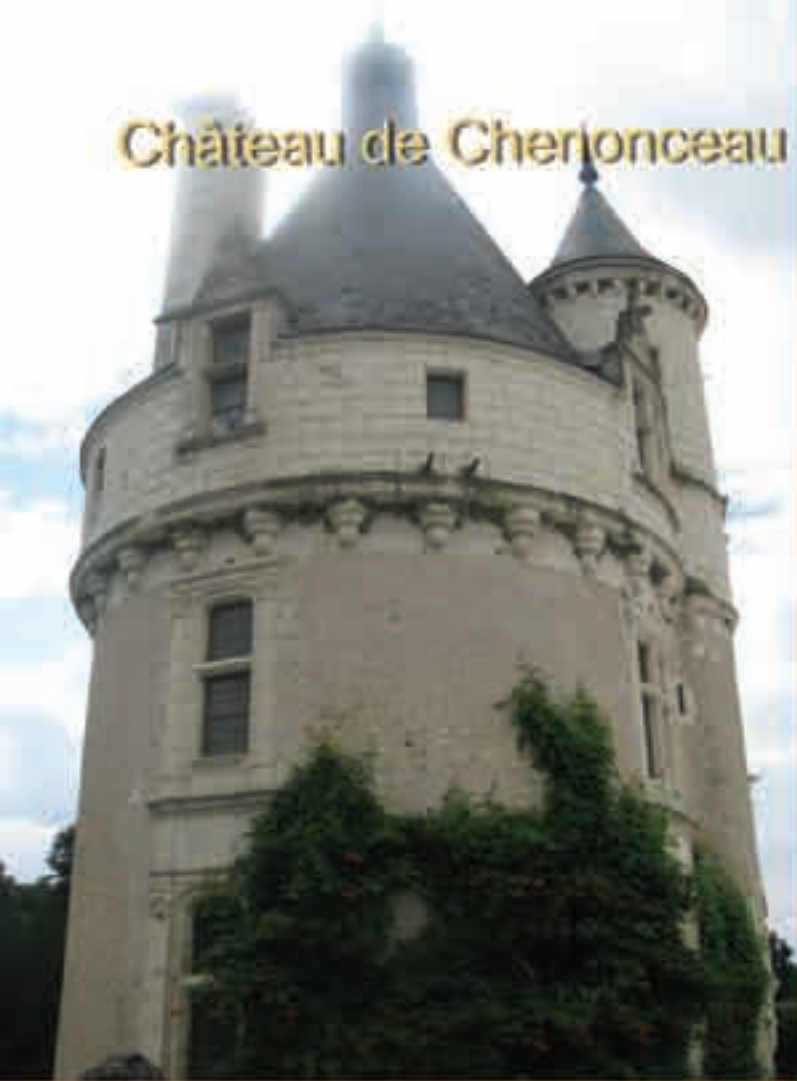




שירת שאנונסו (עמק הלזאר) ו Chateau de Chenonceau



Château de Chenonceau (עמק הלוואר) טירת שאנונסו



טיירת שאנונסו (עמק הלואה) Château de Chenonceau



קתריין דה מדיצ'י

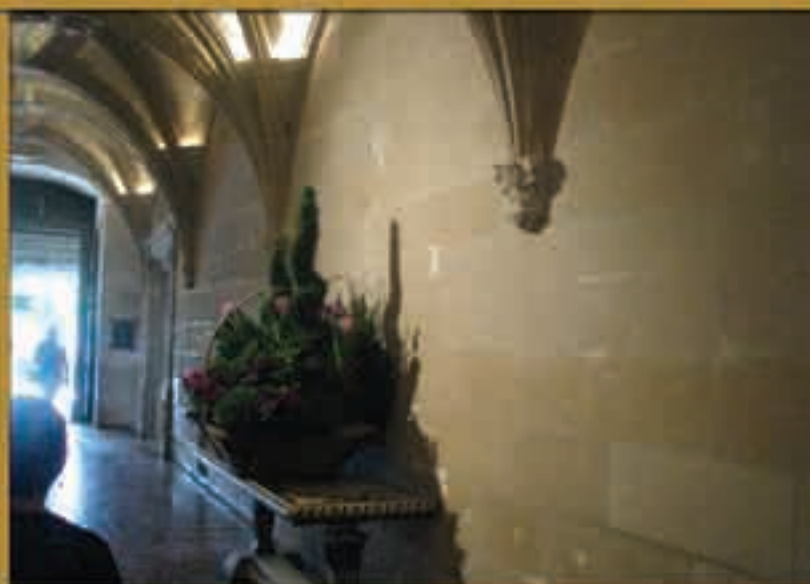
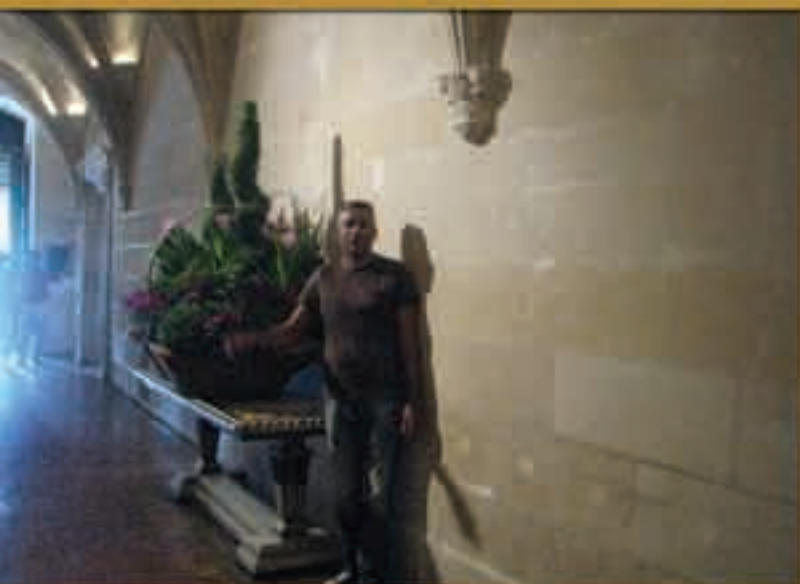


עוד 3 פילגשות



דיאן דה פואטייה





טירת שאנונסו (עמק הלואר) Château de Chenonceau

במהלך מלחמת העולם הראשונה שימשה הגלריה בטירה כבית חולים צבאי.



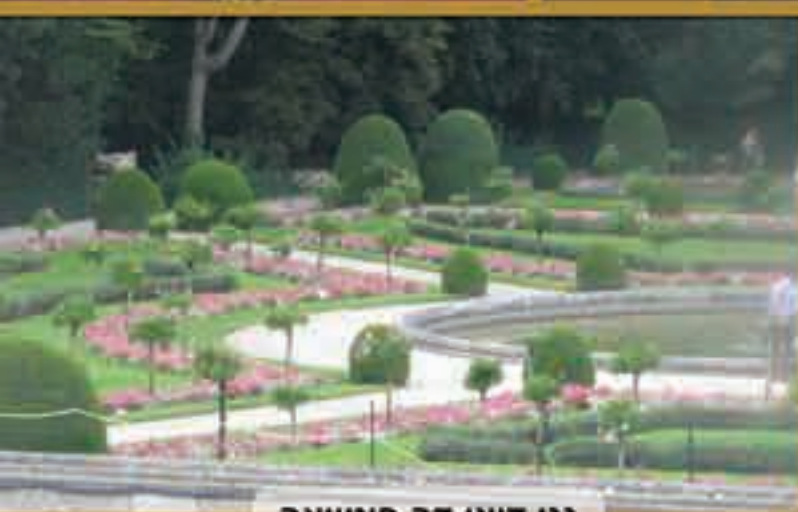
טירת שאנונסו (עמק הלואר) Chateau de Chenonceau



הסלמנדרה סמלו של פרנסואה הראשון



טירת שאנונסו (עמק הלואר) Château de Chenonceau



גני דיאן דה פוטיאה



גני קתרין דה מדיצ'י



טיירת שאנונסו (עמק הלואר) Château de Chenonceau



חדר השינה חמש המלכות
על שם שתי בנותיה ושלושת
כלותיה של קתרין דה מדיצ'י

טירת שאמונסו (עמק הלוואר) Château de Chenonceau



château of Chenonceau, the ladies' château



Diane de Poitiers
1565 - 1606



Catherine de Medici
1519 - 1589



Louise de Lorraine
1609 - 1631



Louise Dupin
1706 - 1766



Marguerite Perrot
1635 - ?



Simone de La Mole
1603 - 1677

טירת שאנונסו (עמק הלואר) Château de Chenonceau

forecourt and the marques tower



The vegetable garden

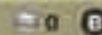
The farm



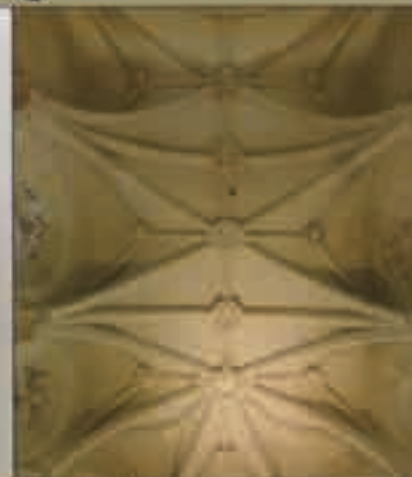
the guards' room



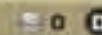
the chapel



Diane de Poitiers' bedroom

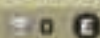


the green study



טיירת שאנונסו (עמק הלואר) Château de Chenonceau

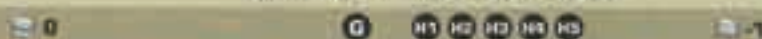
the library



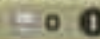
the gallery



the hall the kitchens



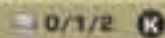
François I's bedroom



Louis XIV's drawing room



the staircase



Château de Chenonceau (עמק הלואר) שירת שאנונסו

Katherine Briçonnet's hall

1 L



the five queens' bedroom

1 M



Catherine de' Medici's bedroom exhibition rooms

1 N D 1



Cesar of Vendôme's bedroom

1 P



Gabrielle d'Estrées' bedroom second-floor hall

1 O R 2



Louise of Lorraine's bedroom

2 E





הרשת התחנות של פריז המטרו - Metro

חזרנו למלון... יחסית מוקדם
אז... אנחנו יוצאים לסיבוב במטרו
מהתחנה של המלון
אל התחנה הסמוכה לשאנז אליזה



PARIS LA DEFENSE 5



Bienvenue Welcome Willkommen
Willkommen Welcome Bienvenue

18-30 rue Baudin 92400 Courbevoie France
Tel : 33 (0)1 49 04 75 00 - Fax : 33 (0)1 47 66 83 32
E-mail : h1546-pu@accor.com

כרטיס המלון... שנדע לאן לחזור... אפילו נהגת המונית שהחזירה אותנו למלון השתמשה בו



מוכר הכרטיסים משרטט לנו על המפה את המסלול
מתחנת la defence לתחנת charles de gaulle

כרטיס למטרו



הרכבת התחתית של פריז המטרו - Metro





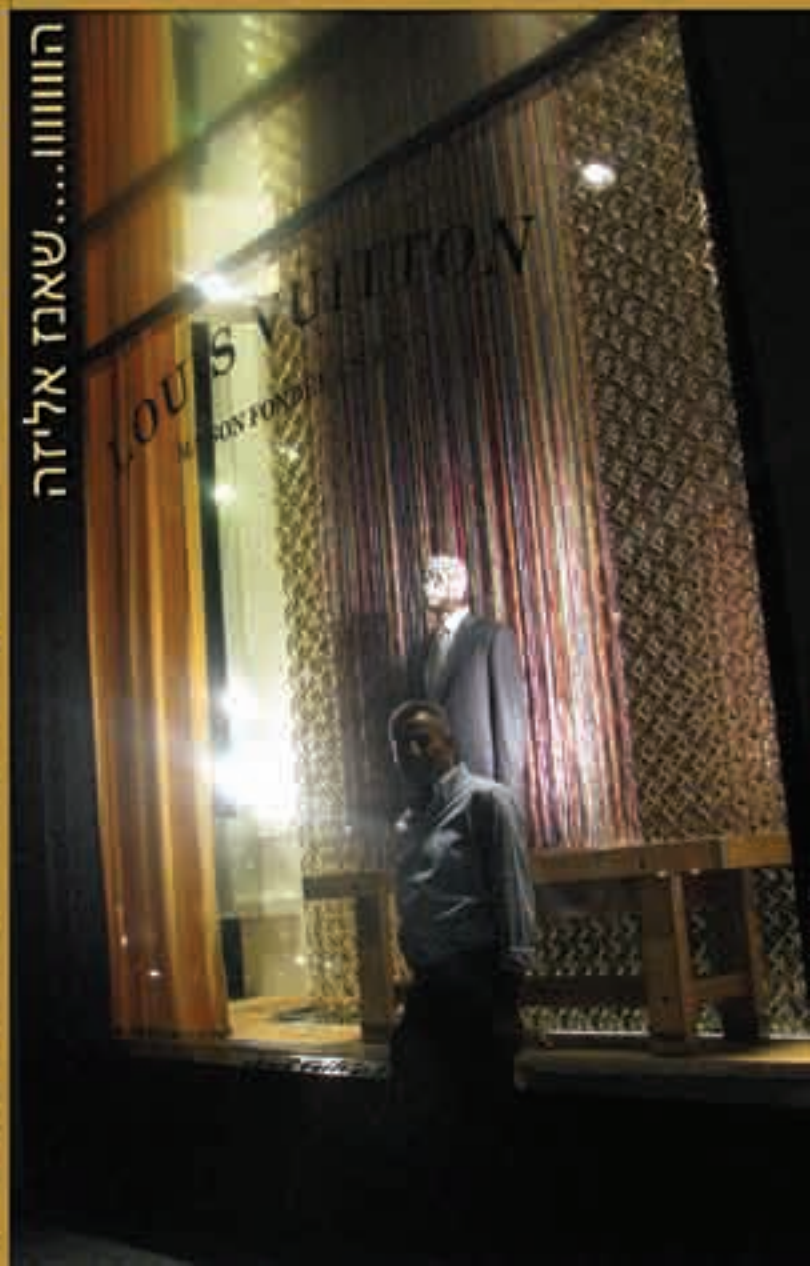
הרפבת התחזית של פרוץ המטרו - Metro



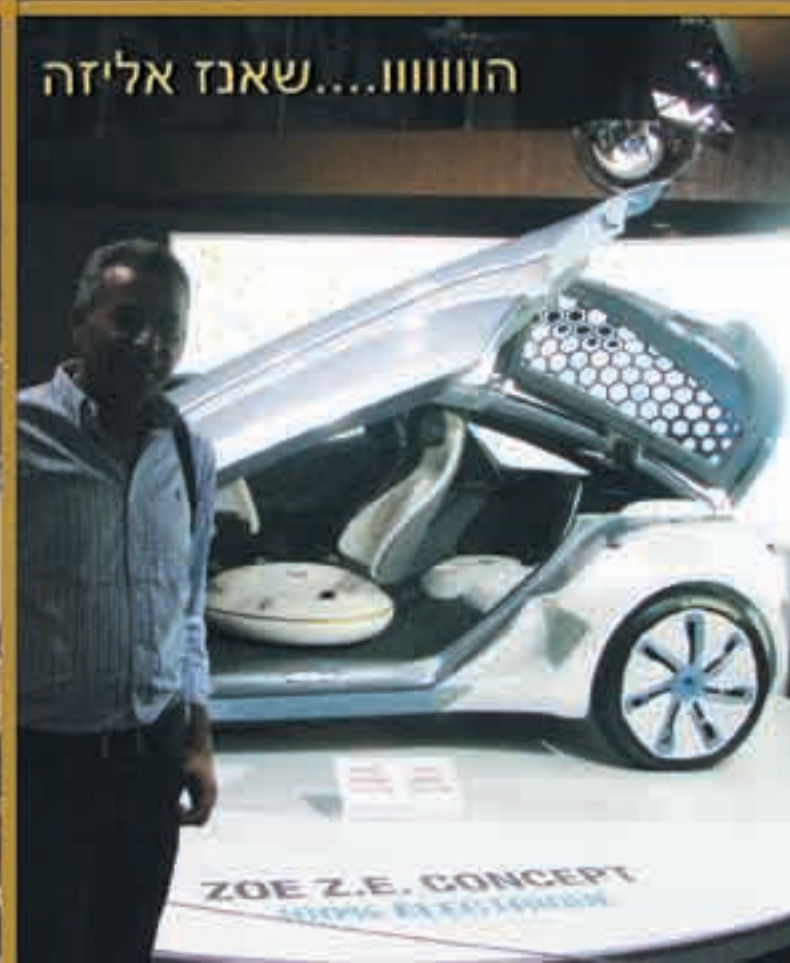
הוווווו... שאנז אליזה

רוב החנויות כבר סגורות... אבל אנחנו נהנים מכל רגע...









היום השישי 26.07.2010

ארמון ורסאי Château de Versailles



ארמון ורסאי היה ארמונם העיקרי של מלכי צרפת בשלהי המאה ה-17 ובמאה ה-18. הארמון נבנה ע"י לואי ה-14 (בתקופת הברוק המאה ה-17) כחלון ראווה של יכולות צרפת בתחומי הארכיטקטורה, העיצוב והאומנות, וגרם לגל של הערצה וחיזויים בכל אירופה. גני ורסאי הם הדוגמה הקלאסית ביותר לסגנון הגן הצרפתי. המלכים גרו באופן קבוע בורסאי וכן משפחות אצולה המקורבות, ב-2,000 חדרי הארמון. ורסאי מזוהה יותר מכל עם המהפיכה הצרפתית ומהווה סמל של המהפיכה. נפוליאון לא ישן ולו לילה אחד בארמון לאחר הכרתו לקיסר. הארמון שוכן בעיר ורסאי הסמוכה לפריז. אנחנו מבקרים רק בגני הארמון.



גני ארמון ורסאי Chateau de Versailles



Château de Versailles בני ארמון ורסאי



גני ארמון ורסאי Château de Versailles





גני ארמון ורסאי Chateau de Versailles



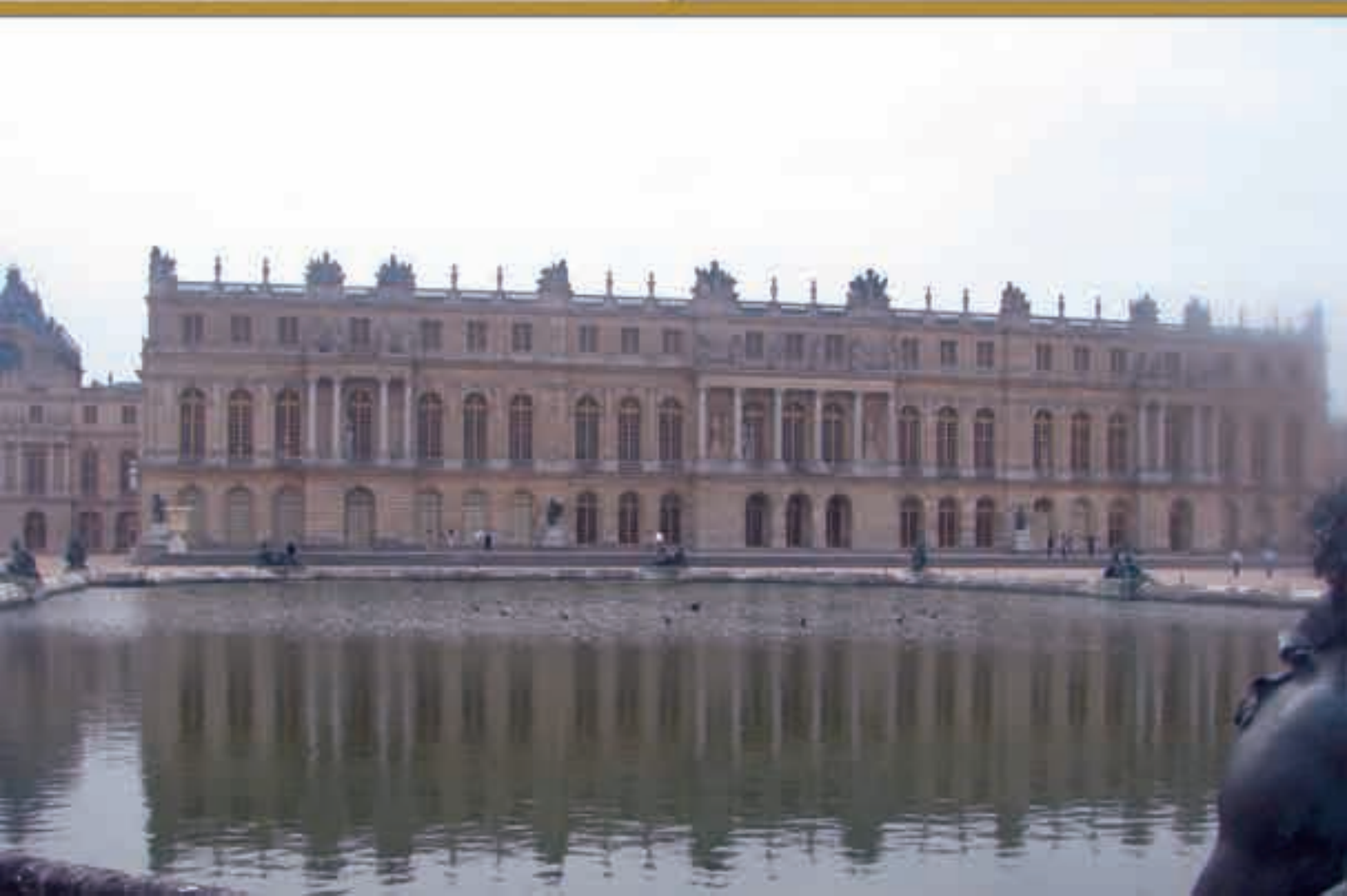
גני ארמון ורסאי Château de Versailles



גני ארמון ורסאי Château de Versailles



גני ארמון ורסאי **Château de Versailles**



בני ארמון ורסאי **Château de Versailles**



ג'ני ארמון ורסאי Château de Versailles





גני ארמון ורסאי Château de Versailles



גני ארמון ורסאי Chateau de Versailles





גני ארמון ורסאי Chateau de Versailles





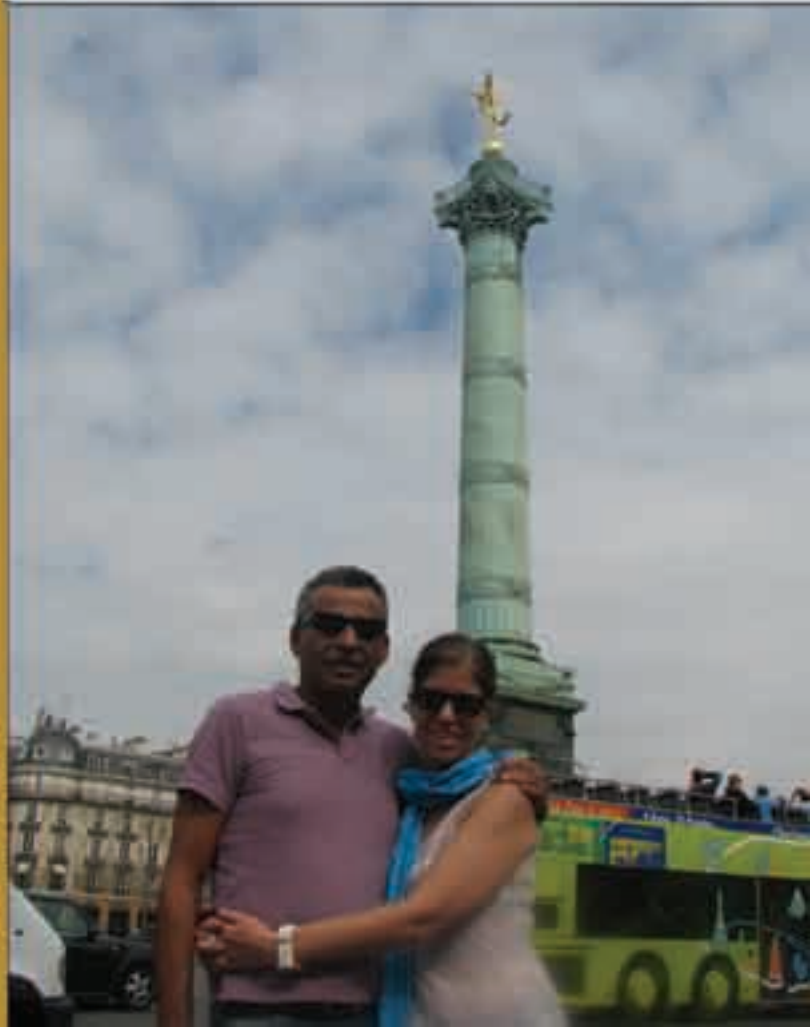
ג'י ארמון ורסאי Chateau de Versailles



כיכר הבסטיליה Bastille place de la



כיכר הבסטיליה היא כיכר פריזאית מרכזית, שהוקמה באתר ההיסטורי שהפך לסמל המהפכה הצרפתית. במקום בו ניצב מבצר הבסטיליה, שנהרס בזמן המהפכה, בין ה-14 ביולי 1,789 ל-14 ביולי 1,790. עמוד יולי שמציין את זכר אירועי מהפכת יולי 1,830, מזדקר במרכז הכיכר. נקודות ציון נוספות בכיכר הן בית האופרה בסטיליה





בהשראת
מראה ההבורקות האינסופיות
שנתקלנו בו בפריז



פיכר הבסטיליה place de la Bastille



בית האופרה בסטיליה בככר

פינר הבסטיליה place de la Bastille



מרכז פומפידו
מבנה מפלצתי עמוס בצינורות
המזכיר במראהו החיצוני בית-חרושת.
משכן בתוכו מרכז לאמנויות.







פורום להל
הוא קניון גדול - 3 קומות מתחת לאדמה
שבנה על חורבות השוק המקומי
שהיווה מפגע תברואתי.



קודם כל... ארוחת צהרים, איך לא, בשורה ראשונה...







קפה ובירה של אחה"צ... בשורה ראשונה...
לחיים!...



יוצאים לשׂיט על נהר הסן





אייפל מחלון האוטובוס



עולים לספינה...מתחיל לטפטף



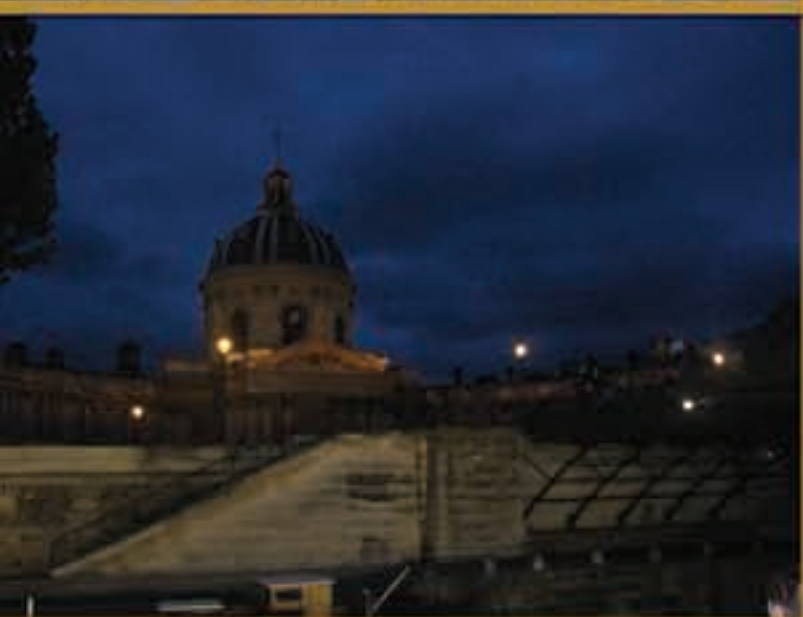
שייט על נהר הסן



שייט על נהר הסן



שייט על נהר הסן





שייט על נהר הסן



שייט על נהר הסן



שוב אתה'יל גשם...



הגשם הופך לאבול...





היום השביעי 27.07.2010



קברו של נפוליאון

אנחנו מתחילים בסיור פנורמי של פריז, בדרכנו לארמון האינוליד, מקום קבורתו של נפוליאון בונפרטה.

ארמון האינוליד Hôtel des Invalides הוא קומפלקס של בנייני מגורים, מוזיאונים, וכנסייה והוא מאתריה החשובים של העיר.

המלך לואי ה-14 החל בבניית האינוליד בשנת 1671, כמען לותיקי מלחמות ונכים ומכאן שמו, אינוליד = נכה.

האגדה מספרת שאחרי 20 שנה נשתמרה גופתו של נפוליאון במצב מעולה והצרפתים פחדו מאוד

שנפוליאון (ממנו חששו מאוד) ישוב לחיים,

ולכן הכניסו את ארונו לעוד 5 ארונות קבורה.

מאז נמצאת גופתו ב-6 ארונות, זה בתוך זה.

ארמון האינוליד



בניין הפרלמנט



גשר אלכסנדר ה-3
אחד מ-37 גשרים בפריז
והיפה ביותר מביניהם



הבניין הזה הוא
הקניון הראשון בעולם
... הרבה כבוד...





עוד כמה מעשרות אלפי בתי הקפה בעיר





**גבעת
מונמארטר
Montmartre**



גבעה בצפון פריז ברובע ה-18. בסוף המאה ה-19 נפתח במקום הקברט המפורסם מולן רוז'. על הגבעה, שהיא הגבוהה בפריז נבנתה בזיליקת הלב הקדוש, Basilique du Sacré-Cœur.

הגבעה נקראת גבעת האמנים.



בזיליקת הלב הקדוש
La basilique du Sacré-Cœur
בבזיליקת הלב הקדוש מבקרים
למעלה מעשרה מיליון מבקרים מדי
שנה. העלייה לכנסייה היא או ברכבת
או במדרגות...ספרנו 319 מדרגות.
אסור לצלם בתוך הכנסייה











ויש כאלה שישבו לנוח בקפה... שורה ראשונה



הקפה בגבעת האמנים - מונמארטר



חנות יפה בגבעת האמנים











אספרסו אחרון בפריז... בשורה



